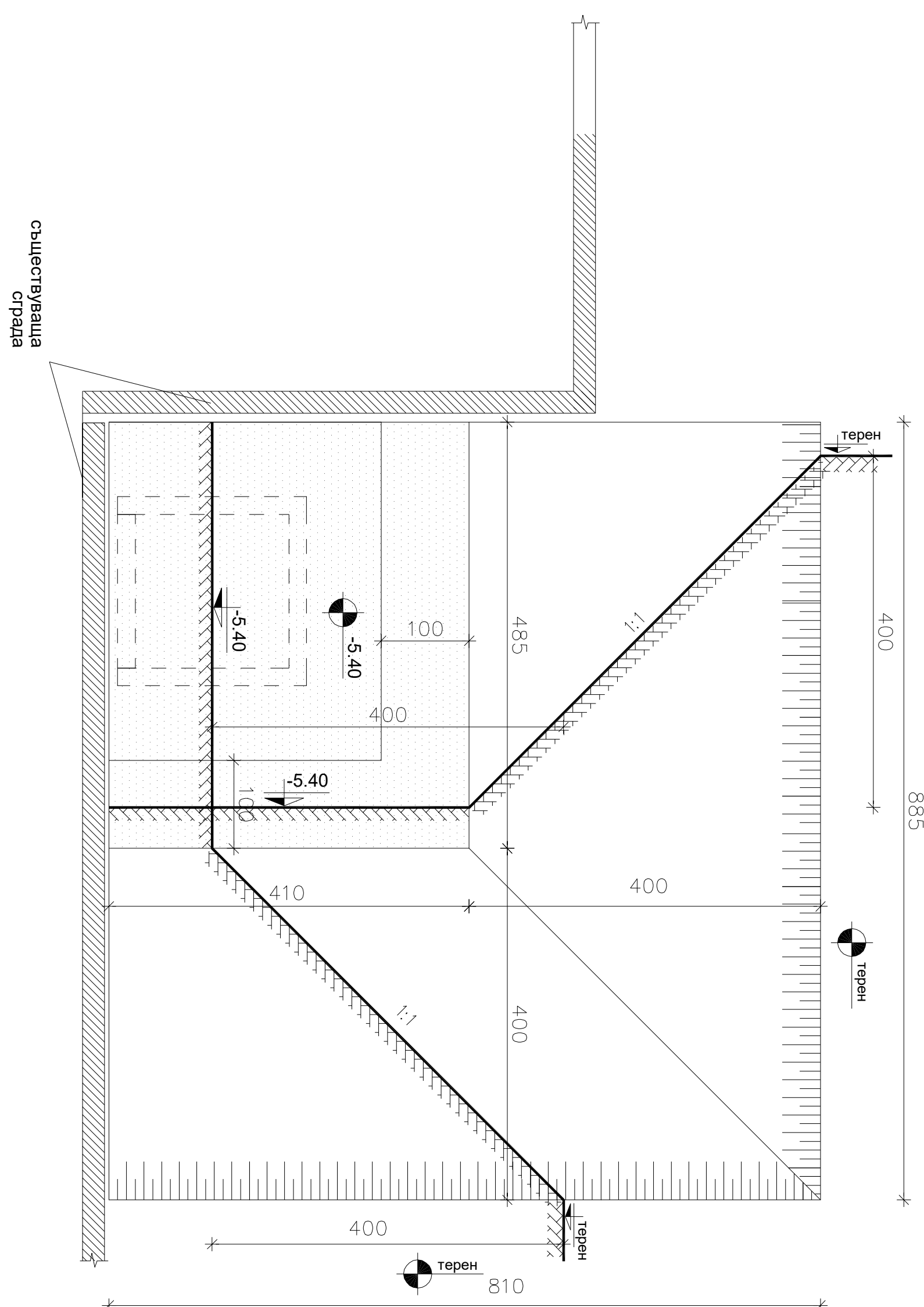
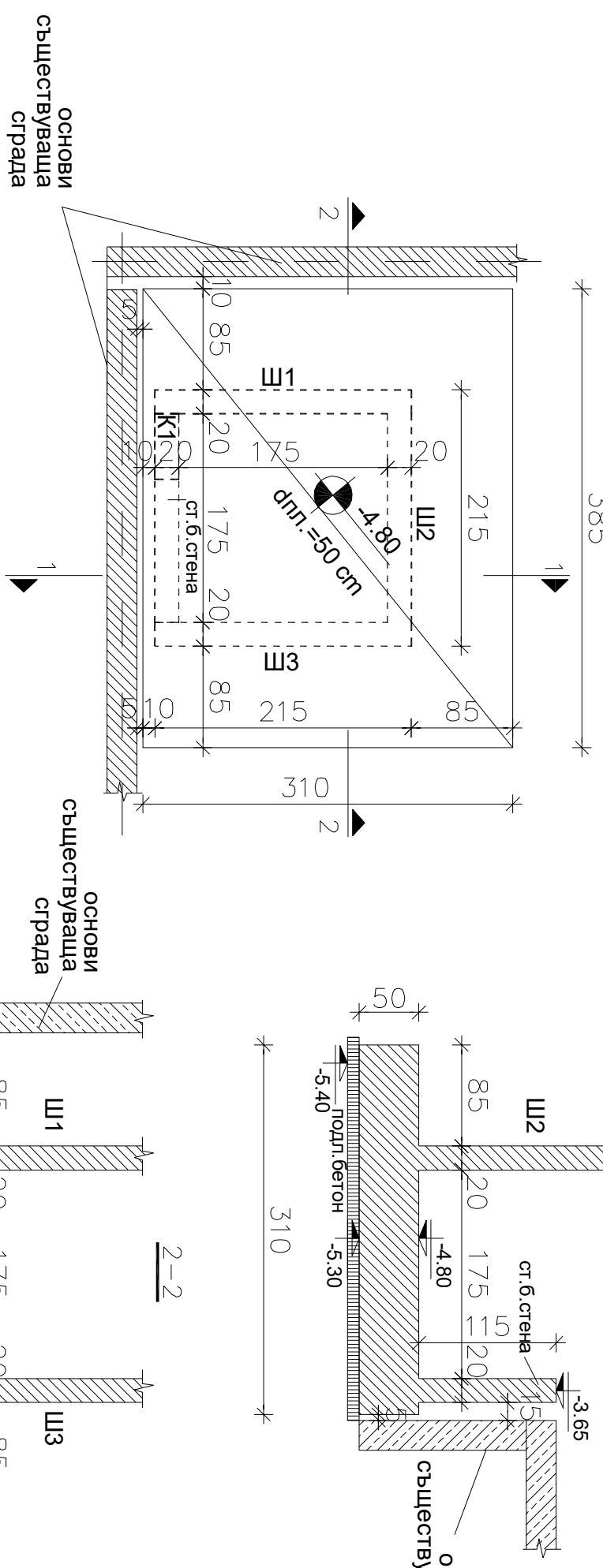


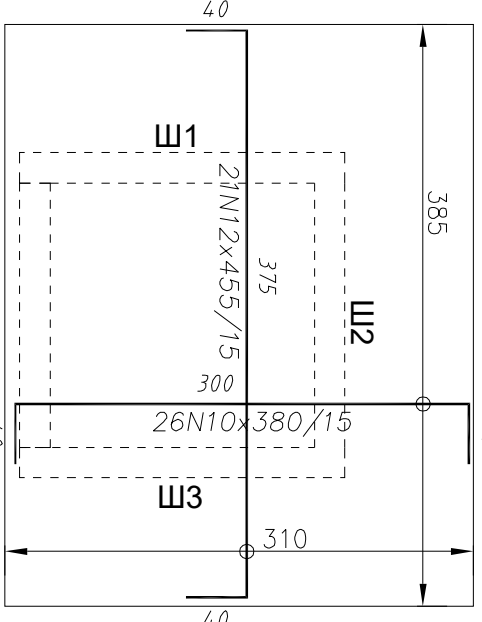
ПЛАН ИЗКОП



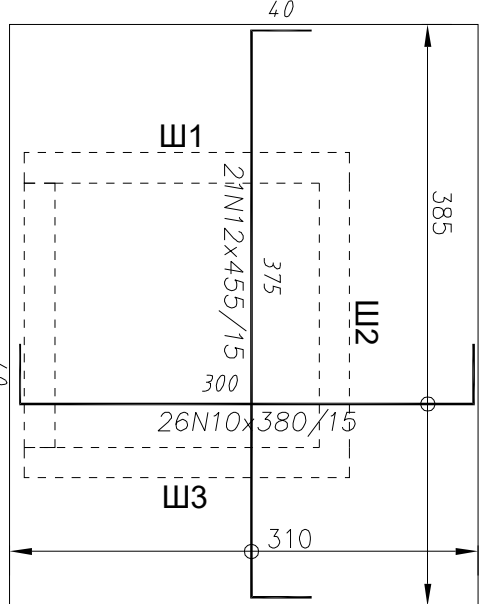
КОФРАЖ ФУНДАМЕНТНА ПЛОЧА АСАНСЬОР



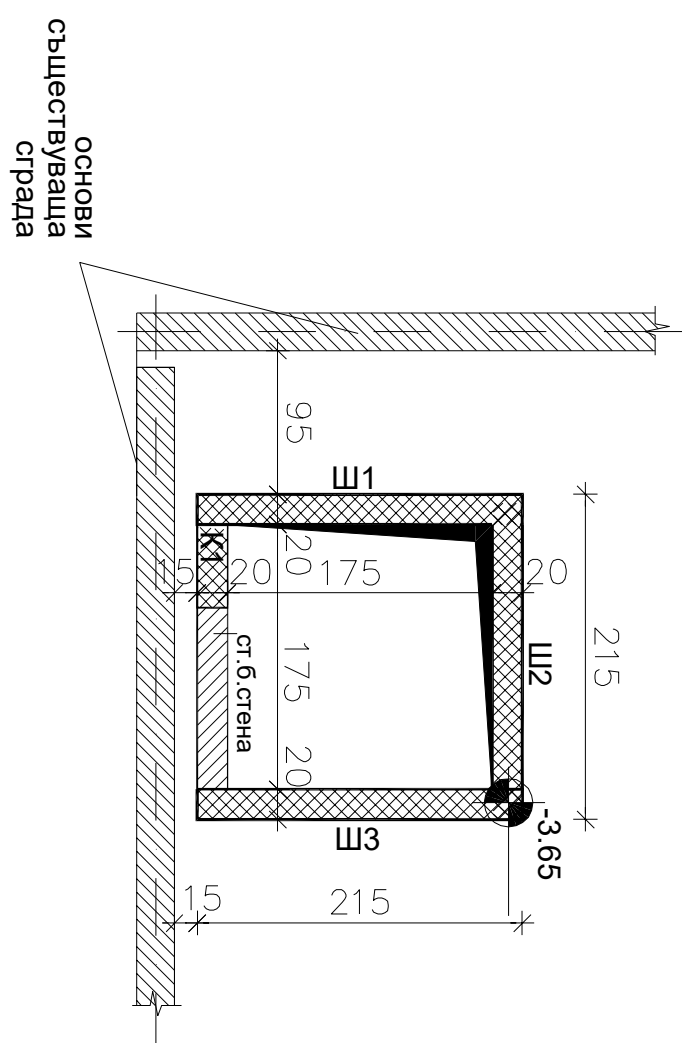
ГОРНА АРМИРОВКА ФУНДАМЕНТНА ПЛОЧА



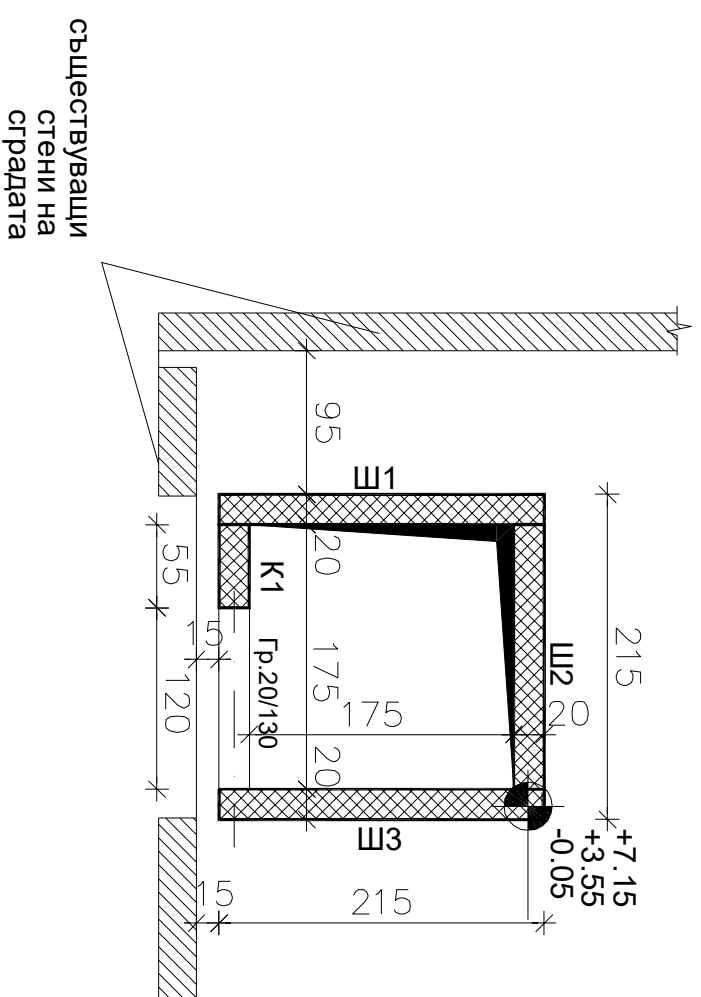
ДОПНА АРМИРОВКА ФУНДАМЕНТНА ПЛОЧА



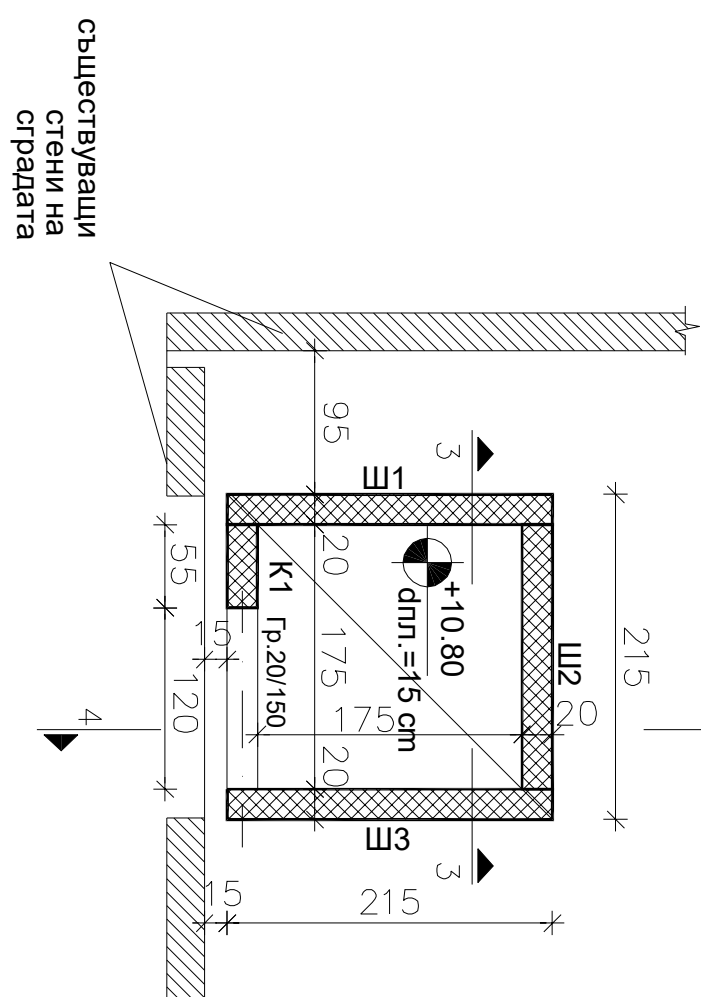
КОФРАЖ НА К.-3.65



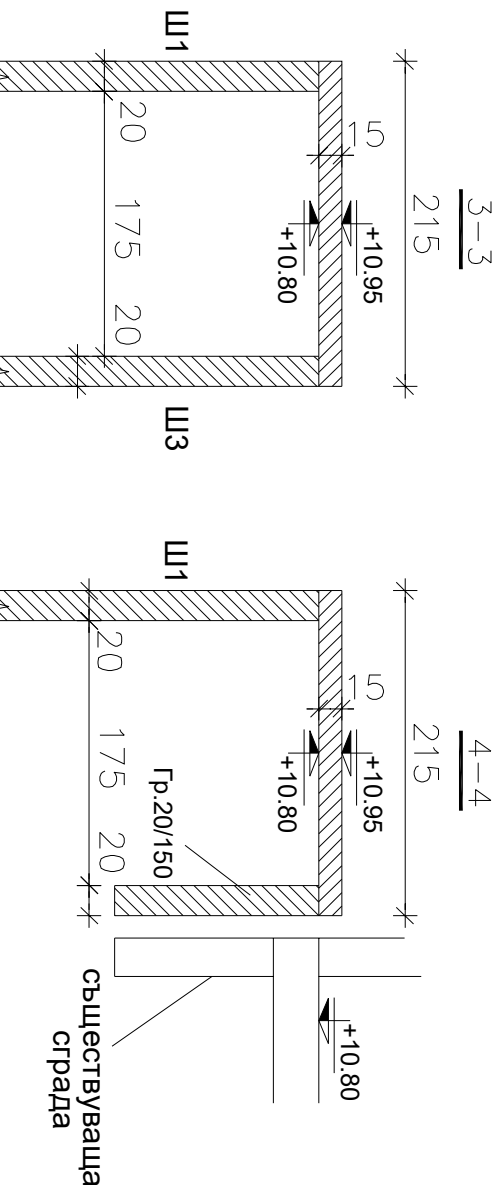
КОФРАЖ НА К.-0.05, К.+3.55 И К.+7.15



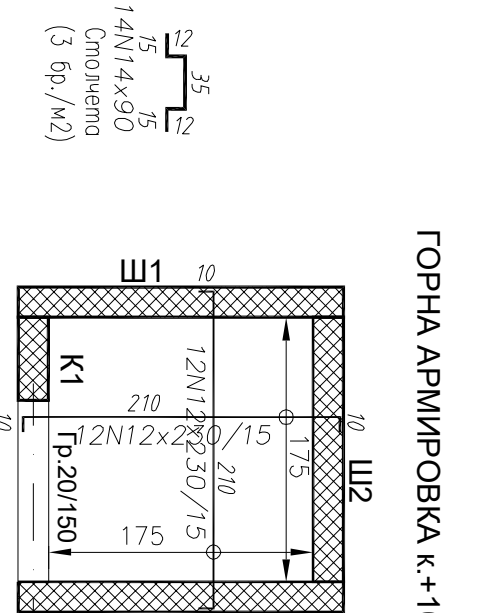
КОФРАЖ НА К.+10.80



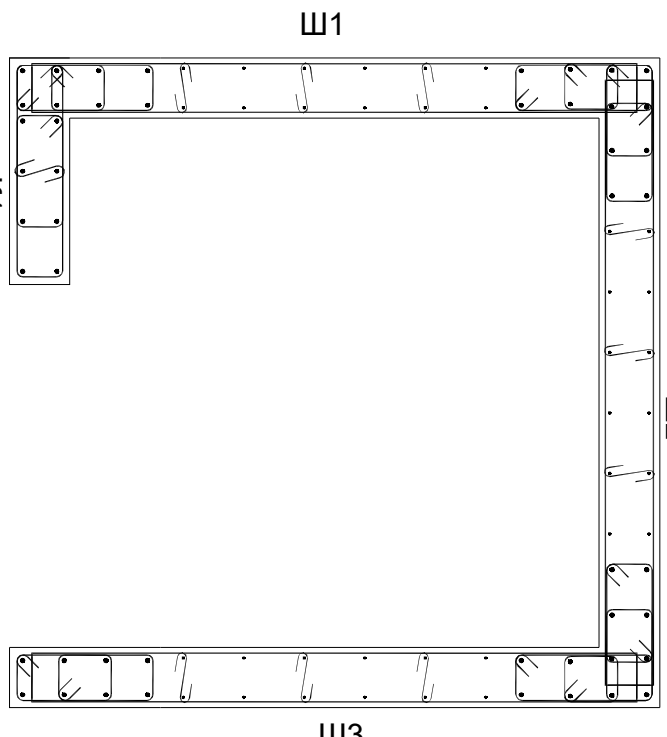
ДОЛЖНА АРМИРОВКА К+10.80



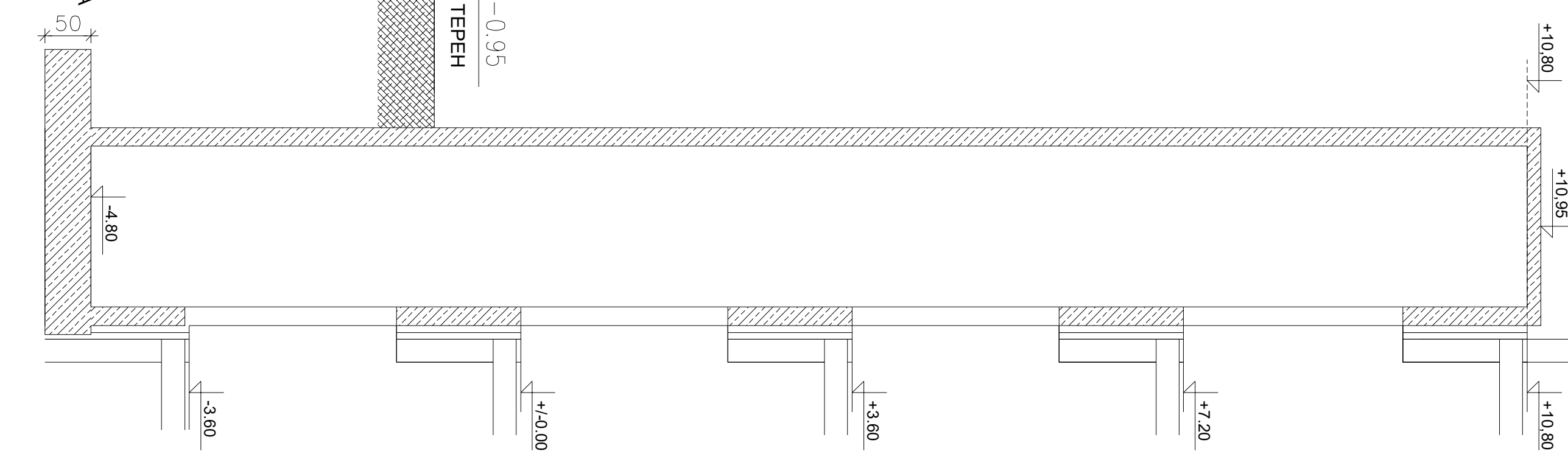
ГОРНА АРМИРОВКА К. +10.80



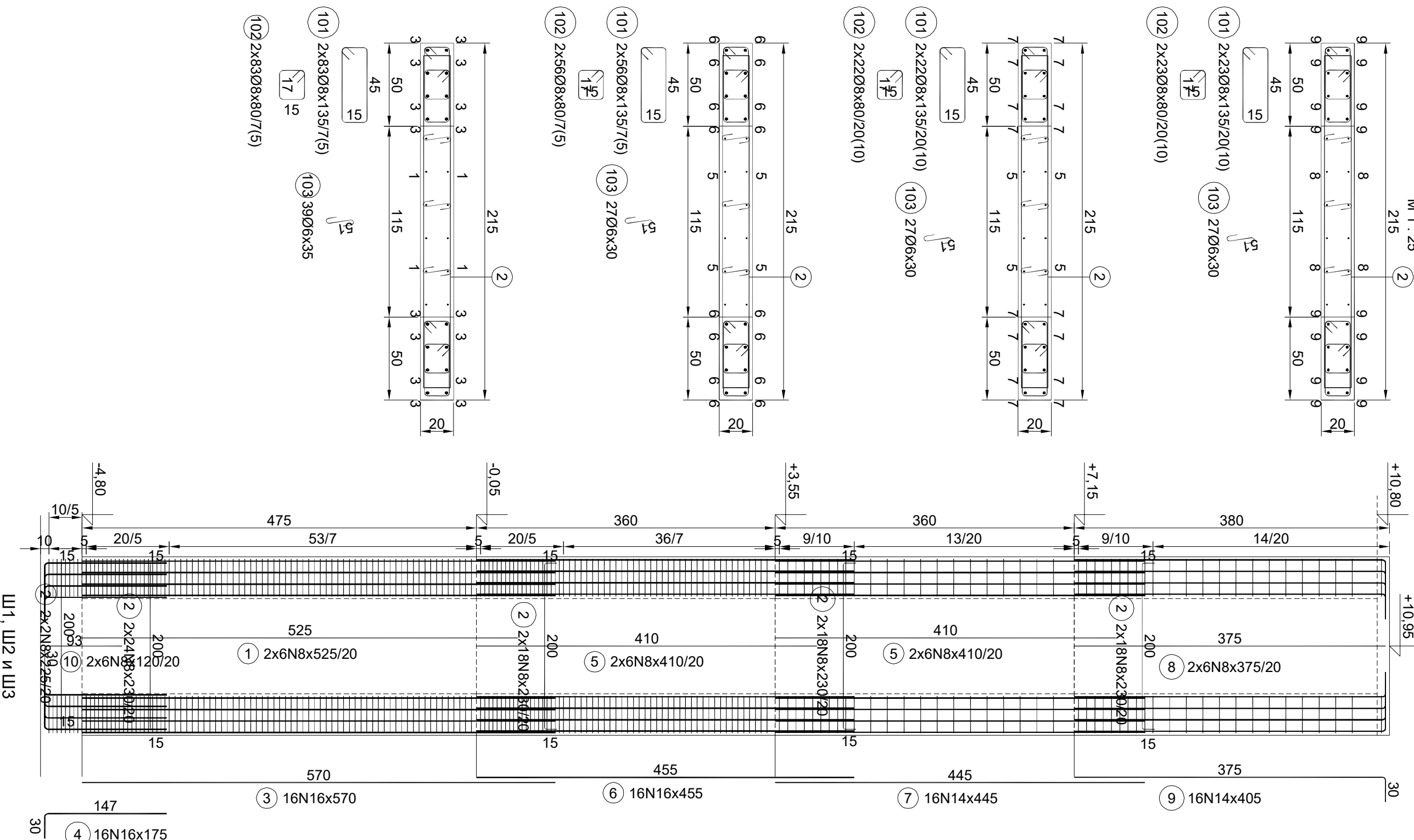
ВРЪЗКИ МЕЖДУ ШАЙБИТЕ И КОЛОНАТА



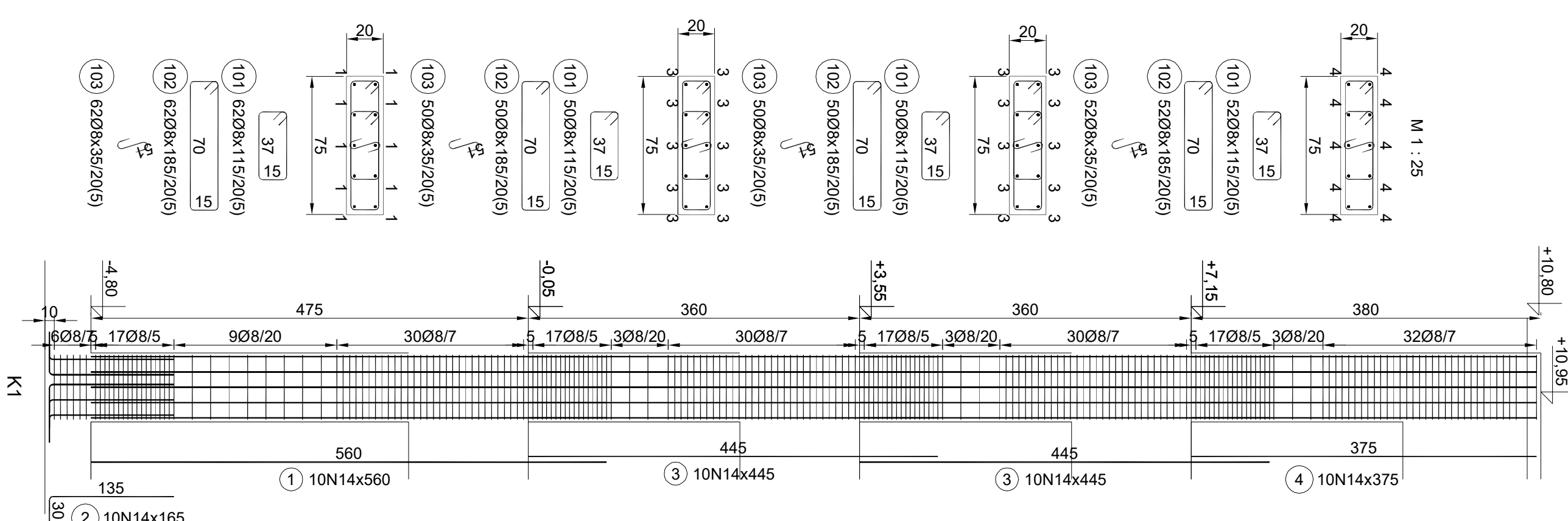
ВЕРТИКАЛЕН РАЗРЕЗ



АРМИРОВКА на ЕДНА ШАЙБА



АРМИРОВКА НА КОЛОНАТА



| | | | | |
|------------|------|-------|-------|------|
| Стювана | B20 | B500 | | |
| Диаметър | Ø8 | N10 | N12 | N14 |
| Дължина, м | 2580 | 19760 | 23070 | 5580 |
| Тегло, кг | 10.2 | 121.9 | 204.9 | 67.4 |
| Общо, кг | 10.2 | 394.2 | | |

БЕТОН 6 м3
КОРРАЖ 7 м2

| №03. | ФОРМА | ВРХИ | УММ | ДММ | ТЕМНО | ОШНО |
|------|-------|------|-----|-----|-------|------|
| 1 | 297 | 36 | N8 | 525 | 2.1 | 75 |
| 2 | 200 | 480 | N8 | 230 | 0.9 | 436 |
| 3 | 307 | 48 | N16 | 570 | 9.0 | 432 |
| 4 | 147 | 48 | N16 | 175 | 2.8 | 133 |
| 5 | 239 | 72 | N8 | 410 | 1.6 | 116 |
| 6 | 263 | 48 | N16 | 455 | 7.2 | 345 |
| 7 | 273 | 48 | N14 | 445 | 5.4 | 238 |
| 8 | 188 | 36 | N8 | 360 | 1.4 | 51 |
| 9 | 360 | 48 | N14 | 360 | 4.7 | 226 |
| 10 | 93 | 36 | N8 | 120 | 0.5 | 17 |
| 101 | 45 | 1104 | Q8 | 135 | 0.5 | 568 |
| 102 | 17 | 1104 | Q8 | 80 | 0.3 | 348 |
| 103 | 53 | 360 | Q6 | 35 | 0.1 | 26 |

| T _{ан} | N | 14 | 16 | 6 | 8 |
|-----------------|------|------|-------|-------|--------|
| Длина, мм | 8 | 4080 | 57600 | 12600 | 237360 |
| Длина, см | 895 | 484 | 909 | 28 | 937 |
| Объем, кг | 2088 | | | 965 | |

ОБЩО КОФРАК 196 m2

| | | |
|-------------|------|------------|
| Страна | B250 | B500 |
| Диаметър | Ø8 | N12 N14 |
| Дължина, см | 2345 | 12640 1280 |
| Тегло, кг | 9.3 | 112.2 15.2 |
| Обем, м³ | 9.3 | 127.5 |

OSILLO BETON 1.1m3
OSILO KOOPAK 6.9m2

3A5E7EJKKI

6. При необходимост, да се осигури възможност за интервюиране водещия.
7. При полагане на подложникът бегун излиза да бъде сух.
8. Използва се да се приемат от инженер-полковник и проектант-конструктор да се осигури бетонно покритие на асфалта.
9. - на фунда, плоча - 5 см
- на фунда, шайби и таванска плоча - 2,5 см

| | | |
|-----------|----------------|-------|
| АРМИРОВКА | Ø8 | N14 |
| ДИАМ. | 282,9 | 238,1 |
| ТЕПЛОТКА | ОБЩО: 520,9 kg | |
| БЕТОН | 2,1 m3 | |
| КОФРАЖ | 20,8 m2 | |

| PO3 | CEBINA | EP | JAPAL mm | APINK cm | TIEMPO EVALUO seg | SOLIDO |
|-----|------------------|-----|-------------|-------------|-------------------------|--------|
| 1 | 560 _____ | 10 | N14 | 500 | 0,8 | 67,7 |
| 2 | 135 _____ 105 | 10 | N14 | 160 | 1,9 | 19,3 |
| 3 | 445 _____ 20 | N14 | 465 | 5,4 | 107,5 | |
| 4 | 360 _____ 10 | N14 | 380 | 4,4 | 43,5 | |
| 101 | 375 _____ 214 | 98 | 115 | 0,5 | 97,1 | |
| 102 | 70 _____ 51 | 214 | 98 | 185 | 0,7 | 186,2 |
| 103 | 70 _____ 51 | 214 | 98 | 35 | 0,1 | 20,6 |

[illegible]